

### Final de carrera de seguridad serie SP carcasa Nylon



**K20** - Cabeza Giratoria 90°

**K120** - Cabeza Giratoria

**K71** - con mastil en acero cincado

**K61** - con leva en acero cincado

**K96** - para cable sin Reset

**K98** - para cable con Reset de Emergencia

EN1088

CEI EN 60947-5-1

CEI EN 60204-1

#### Descripción del producto

- \* Final de carrera de seguridad en carcasa de tecnopolímero ancho 50 mm
- \* Varias versiones de entrada de cable
- \* Cabeza regulable
- \* Varios tipo de llave en función de la necesidad
- \* Accionamiento mediante llave, mastil, leva o anilla

#### Aplicaciones

- \* Celdas robotizadas
- \* Celdas de soldadura
- \* Rectificadoras
- \* Protección posterior de prensas, punzonadoras, plegadoras etc.
- \* Recintos en líneas de fabricación y transportadores

#### Características

- \* Material de la carcasa NYLON.
- \* **Tipo de contactos**  
W02 (2NC): acción lenta simultánea  
X11 (1NA + 1NC): acción lenta, primero apertura  
Y11 (1NA + 1NC): acción lenta, primero cierre
- \* **Tipo de entrada de cable**  
1: entrada PG13.5  
3: entrada PG11  
4: entrada M16x1,5
- \* Grado de protección: IP65

#### Ventajas importantes

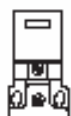
- \* Entrada de cable estandarizada
- \* Conjunto compacto y versátil
- \* Diversos tipo de llave para adaptar perfectamente a la mecánica
- \* Precio competitivo

Tipo de contacto	Referencias					
Tipo de cabeza	K20	K120	K7	K61	K96	K98
<b>Z11 (1NO+1NC)</b>	SP*K20Z11	SP*K120Z11	SP*K7*Z11	SP*K61Z11	SP*K96Z11	SP*K98Z11
<b>Z02 (2NC)</b>	SP*K20Z02	SP*K120Z02	SP*K7*Z02	SP*K61Z02	SP*K96Z02	SP*K98Z02
<b>X11 (1NO+1NC)</b>	SP*K20X11	SP*K120X11	SP*K7*X11	SP*K61X11	SP*K96X11	SP*K98X11
<b>Y11 (1NO+1NC)</b>	SP*K20Y11	SP*K120Y11	SP*K7*Y11	SP*K61Y11	SP*K96Y11	SP*K98Y11
<b>W02 (2NC)</b>	SP*K20W02	SP*K120W02	SP*K7*W02	SP*K61W02	SP*K96W02	SP*K98W02

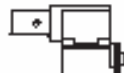
### Final de carrera de seguridad serie SM carcasa metálica



**K20** - Cabeza Giratoria 90°



**K120** - Cabeza Giratoria 360°



**K71** - con mastil en acero cincado



**K61** - con leva en acero cincado



**K96** - para cable sin Reset



**K98** - para cable con Reset de Emergencia



EN1088

CEI EN 60947-5-1

CEI EN 60204-1

#### Descripción del producto

- \* Final de carrera de seguridad metálico 30 mm
- \* Varias versiones de entrada de cable
- \* Cabeza regulable
- \* Varios tipo de llave en función de la necesidad
- \* Accionamiento mediante llave, mastil, leva o anilla

#### Aplicaciones

- \* Celdas robotizadas
- \* Celdas de soldadura
- \* Rectificadoras
- \* Protección posterior de prensas, punzonadoras, plegadoras etc.
- \* Recintos en líneas de fabricación y transportadores

#### Características

- \* Material de la carcasa: metal
- \* **Tipo de contactos**  
W02 (2NC): acción lenta simultánea  
X11 (1NA + 1NC): acción lenta, primero abertura  
Y11 (1NA + 1NC): acción lenta, primero cierre
- \* **Tipo de entrada de cable**  
1: entrada PG13.5  
3: entrada PG11  
4: entrada M16x1,5
- \* Grado de protección: IP65

#### Ventajas importantes

- \* Entrada de cable estandarizada
- \* Conjunto compacto y versátil
- \* Diversos tipo de llave para adaptar perfectamente a la mecánica
- \* Precio competitivo

Tipo de contacto	Referencias					
Tipo de cabeza	K20	K120	K7	K61	K96	K98
<b>Z11 (1NO+1NC)</b>	SM*K20Z11	SM*K120Z11	SM*K7*Z11	SM*K61Z11	SM*K96Z11	SM*K98Z11
<b>Z02 (2NC)</b>	SM*K20Z02	SM*K120Z02	SM*K7*Z02	SM*K61Z02	SM*K96Z02	SM*K98Z02
<b>X11 (1NO+1NC)</b>	SM*K20X11	SM*K120X11	SM*K7*X11	SM*K61X11	SM*K96X11	SM*K98X11
<b>Y11 (1NO+1NC)</b>	SM*K20Y11	SM*K120Y11	SM*K7*Y11	SM*K61Y11	SM*K96Y11	SM*K98Y11
<b>W02 (2NC)</b>	SM*K20W02	SM*K120W02	SM*K7*W02	SM*K61W02	SM*K96W02	SM*K98W02

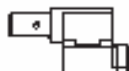
### Final de carrera de seguridad serie SDP carcasa plástico



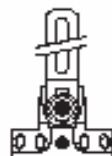
**K20** - Cabeza Giratoria 90°



**K120** - Cabeza Giratoria 360°



**K71** - con mastil en acero cincado



**K61** - con leva en acero cincado



**K96** - para cable sin Reset



**K98** - para cable con Reset de Emergencia

EN1088

CEI EN 60947-5-1

CEI EN 60204-1

#### Descripción del producto

- \* Final de carrera de seguridad en carcasa de tecnopolímero ancho 50 mm
- \* Varias versiones de entrada de cable
- \* Cabeza regulable
- \* Varios tipo de llave en función de la necesidad
- \* Accionamiento mediante llave, mastil, leva o anilla

#### Aplicaciones

- \* Celdas robotizadas
- \* Celdas de soldadura
- \* Rectificadoras
- \* Protección posterior de prensas, punzonadoras, plegadoras etc.
- \* Recintos en líneas de fabricación y transportadores

#### Características

- \* Material de la carcasa: tecnopolímero
- \* **Tipo de contactos**  
W02 (2NC): acción lenta simultánea  
X11 (1NA + 1NC): acción lenta, primero abertura  
Y11 (1NA + 1NC): acción lenta, primero cierre
- \* **Tipo de entrada de cable**  
1: entrada PG13.5  
3: entrada PG11  
4: entrada M16x1,5
- \* Grado de protección: IP65

#### Ventajas importantes

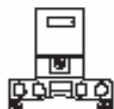
- \* Entrada de cable estandarizada
- \* Conjunto compacto y versátil
- \* Diversos tipo de llave para adaptar perfectamente a la mecánica
- \* Precio competitivo

Tipo de contacto	Referencias					
Tipo de cabeza	K20	K120	K7	K61	K96	K98
<b>Z11 (1NO+1NC)</b>	SDP*K20Z11	SDP*K120Z11	SDP*K7*Z11	SDP*K61Z11	SDP*K96Z11	SDP*K98Z11
<b>Z02 (2NC)</b>	SDP*K20Z02	SDP*K120Z02	SDP*K7*Z02	SDP*K61Z02	SDP*K96Z02	SDP*K98Z02
<b>X11 (1NO+1NC)</b>	SDP*K20X11	SDP*K120X11	SDP*K7*X11	SDP*K61X11	SDP*K96X11	SDP*K98X11
<b>Y11 (1NO+1NC)</b>	SDP*K20Y11	SDP*K120Y11	SDP*K7*Y11	SDP*K61Y11	SDP*K96Y11	SDP*K98Y11
<b>W02 (2NC)</b>	SDP*K20W02	SDP*K120W02	SDP*K7*W02	SDP*K61W02	SDP*K96W02	SDP*K98W02

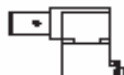
### Final de carrera de seguridad serie SDM carcasa metálica



**K20** - Cabeza Giratoria 90°



**K120** - Cabeza Giratoria 360°



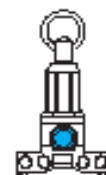
**K71** - con mastil en acero cincado



**K61** - con leva en acero cincado



**K96** - para cable sin Reset



**K98** - para cable con Reset de Emergencia

EN1088

CEI EN 60947-5-1

CEI EN 60204-1

#### Descripción del producto

- \* Final de carrera de seguridad en carcasa metálica ancho 50 mm
- \* Varias versiones de entrada de cable
- \* Cabeza regulable
- \* Varios tipo de llave en función de la necesidad
- \* Accionamiento mediante llave, mastil, leva o anilla

#### Aplicaciones

- \* Celdas robotizadas
- \* Celdas de soldadura
- \* Rectificadoras
- \* Protección posterior de prensas, punzonadoras, plegadoras etc.
- \* Recintos en líneas de fabricación y transportadores

#### Características

- \* Material de la carcasa: metal
- \* **Tipo de contactos**  
W02 (2NC): acción lenta simultánea  
X11 (1NA + 1NC): acción lenta, primero abertura  
Y11 (1NA + 1NC): acción lenta, primero cierre
- \* **Tipo de entrada de cable**  
1: entrada PG13.5  
3: entrada PG11  
4: entrada M16x1,5
- \* Grado de protección: IP66

#### Ventajas importantes

- \* Entrada de cable estandarizada
- \* Conjunto compacto y versátil
- \* Diversos tipo de llave para adaptar perfectamente a la mecánica
- \* Precio competitivo

Tipo de contacto	Referencias					
Tipo de cabeza	K20	K120	K7	K61	K96	K98
<b>Z11 (1NO+1NC)</b>	SDM*K20Z11	SDM*K120Z11	SDM*K7*Z11	SDM*K61Z11	SDM*K96Z11	SDM*K98Z11
<b>Z02 (2NC)</b>	SDM*K20Z02	SDM*K120Z02	SDM*K7*Z02	SDM*K61Z02	SDM*K96Z02	SDM*K98Z02
<b>X11 (1NO+1NC)</b>	SDM*K20X11	SDM*K120X11	SDM*K7*X11	SDM*K61X11	SDM*K96X11	SDM*K98X11
<b>Y11 (1NO+1NC)</b>	SDM*K20Y11	SDM*K120Y11	SDM*K7*Y11	SDM*K61Y11	SDM*K96Y11	SDM*K98Y11
<b>W02 (2NC)</b>	SDM*K20W02	SDM*K120W02	SDM*K7*W02	SDM*K61W02	SDM*K96W02	SDM*K98W02

### Final de carrera de seguridad serie SBM carcasa aluminio



**K30/K40** - Cabeza  
Giratoria 90°



**K97** - para  
cable sin Reset  
(parada simple)



**K99** - para cable  
con Reset  
(parada de  
emergencia)



EN1088

CEI EN 60947-5-1

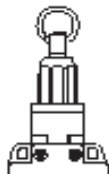
CEI EN 60204-1

Descripción del producto		Aplicaciones	
<ul style="list-style-type: none"> <li>* Final de carrera de seguridad en carcasa de aluminio ancho 40 mm</li> <li>* Varias versiones de entrada de cable</li> <li>* Cabeza regulable</li> <li>* Varios tipo de llave en función de la necesidad</li> <li>* Accionamiento mediante llave o anilla</li> </ul>		<ul style="list-style-type: none"> <li>* Celdas robotizadas</li> <li>* Celdas de soldadura</li> <li>* Rectificadoras</li> <li>* Protección posterior de prensas, punzonadoras, plegadoras etc.</li> <li>* Recintos en líneas de fabricación y transportadores</li> </ul>	
Características		Ventajas importantes	
<ul style="list-style-type: none"> <li>* Material de la carcasa: aluminio</li> <li>* <b>Bloques de contactos:</b> hasta 3 contactos de acción simultánea</li> <li>* <b>Tipo de entrada de cable</b> <ul style="list-style-type: none"> <li>1: entrada PG13.5</li> <li>3: entrada PG11</li> <li>4: entrada M16x1,5</li> </ul> </li> <li>* Grado de protección: IP66</li> </ul>		<ul style="list-style-type: none"> <li>* Entrada de cable estandarizada</li> <li>* Conjunto compacto y versátil</li> <li>* Diversos tipo de llave para adaptar perfectamente a la mecánica</li> <li>* Precio competitivo</li> </ul>	
Tipo de contacto	Referencias		
Tipo de cabeza	K40	K97	K99
Z11 (1NO+1NC)	SBM*K40Z11	SBM*K97Z11	SBM*K99Z11
Z02 (2NC)	SBM*K40Z02	SBM*K97Z02	SBM*K99Z02
X11 (1NO+1NC)	SBM*K40X11	SBM*K97X11	SBM*K99X11
Y11 (1NO+1NC)	SBM*K40Y11	SBM*K97Y11	SBM*K99Y11
W02 (2NC)	SBM*K40W02	SBM*K97W02	SBM*K99W02
X21 (2NO+1NC)	SBM*K40X21	SBM*K97X21	SBM*K99X21
X12 (1NO+2NC)	SBM*K40X12	SBM*K97X12	SBM*K99X12
W03 (3NC)	SBM*K40W03	SBM*K97W03	SBM*K99W03

### Final de carrera de seguridad serie SCM carcasa aluminio



**K30/K40** - Cabeza  
Giratoria 90°



**K97** - para  
cable sin Reset  
(parada simple)



**K99** - para cable  
con Reset  
(parada de  
emergencia)

EN1088

CEI EN 60947-5-1

CEI EN 60204-1

Descripción del producto		Aplicaciones	
<ul style="list-style-type: none"> <li>* Final de carrera de seguridad en carcasa de aluminio ancho 60 mm</li> <li>* Varias versiones de entrada de cable</li> <li>* Cabeza regulable</li> <li>* Varios tipo de llave en función de la necesidad</li> <li>* Accionamiento mediante llave o anilla</li> </ul>		<ul style="list-style-type: none"> <li>* Celdas robotizadas</li> <li>* Celdas de soldadura</li> <li>* Rectificadoras</li> <li>* Protección posterior de prensas, punzonadoras, plegadoras etc.</li> <li>* Recintos en líneas de fabricación y transportadores</li> </ul>	
Características		Ventajas importantes	
<ul style="list-style-type: none"> <li>* Material de la carcasa: aluminio</li> <li>* <b>Bloques de contactos:</b> hasta 3 contactos de acción simultánea</li> <li>* <b>Tipo de entrada de cable</b> <ul style="list-style-type: none"> <li>1: entrada PG13.5</li> <li>3: entrada PG11</li> <li>4: entrada M16x1,5</li> </ul> </li> <li>* Grado de protección: IP66</li> </ul>		<ul style="list-style-type: none"> <li>* Entrada de cable estandarizada</li> <li>* Conjunto compacto y versátil</li> <li>* Diversos tipo de llave para adaptar perfectamente a la mecánica</li> <li>* Precio competitivo</li> </ul>	
Tipo de contacto	Referencias		
Tipo de cabeza	K40	K97	K99
Z11 (1NO+1NC)	SCM*K40Z11	SCM*K97Z11	SCM*K99Z11
Z02 (2NC)	SCM*K40Z02	SCM*K97Z02	SCM*K99Z02
X11 (1NO+1NC)	SCM*K40X11	SCM*K97X11	SCM*K99X11
Y11 (1NO+1NC)	SCM*K40Y11	SCM*K97Y11	SCM*K99Y11
W02 (2NC)	SCM*K40W02	SCM*K97W02	SCM*K99W02
X21 (2NO+1NC)	SCM*K40X21	SCM*K97X21	SCM*K99X21
X12 (1NO+2NC)	SCM*K40X12	SCM*K97X12	SCM*K99X12
W03 (3NC)	SCM*K40W03	SCM*K97W03	SCM*K99W03

### Final de carrera de seguridad serie SBP carcasa plástico



**K30/K40 - Cabeza**  
Giratoria 90°

EN1088

CEI EN 60947-5-1

CEI EN 60204-1

Descripción del producto	Aplicaciones
--------------------------	--------------

- \* Final de carrera de seguridad en carcasa de plástico ancho 40 mm
- \* Varias versiones de entrada de cable
- \* Cabeza regulable
- \* Varios tipo de llave en función de la necesidad
- \* Accionamiento mediante llave o anilla

- \* Celdas robotizadas
- \* Celdas de soldadura
- \* Rectificadoras
- \* Protección posterior de prensas, punzonadoras, plegadoras etc.
- \* Recintos en líneas de fabricación y transportadores

Características	Ventajas importantes
-----------------	----------------------

- \* Material de la carcasa: tecnopolimero
- \* **Bloques de contactos:** hasta 3 contactos de acción simultánea
- \* **Tipo de entrada de cable**
  - 1: entrada PG13.5
  - 3: entrada PG11
  - 4: entrada M16x1,5
- \* Grado de protección: IP65

- \* Entrada de cable estandarizada
- \* Conjunto compacto y versátil
- \* Diversos tipo de llave para adaptar perfectamente a la mecánica
- \* Precio competitivo

Tipo de contacto	Referencias		
<b>Tipo de cabeza</b>	<b>K30</b>		
<b>Z11 (1NO+1NC)</b>	SBP*K30Z11		
<b>Z02 (2NC)</b>	SBP*K30Z02		
<b>X11 (1NO+1NC)</b>	SBP*K30X11		
<b>Y11 (1NO+1NC)</b>	SBP*K30Y11		
<b>W02 (2NC)</b>	SBP*K30W02		
<b>X21 (2NO+1NC)</b>	SBP*K30X21		
<b>X12 (1NO+2NC)</b>	SBP*K30X12		
<b>W03 (3NC)</b>	SBP*K30W03		

### Accesorios para finales de carrera de seguridad



Llave en ángulo  
**Ref. 13**  
para K20/K120



Llave plana  
**Ref. 14**  
para K20/K120



Llave en ángulo  
**Ref. 15**  
para K20/K120  
**Ref. 35**  
para K30/K40



Llave plana  
**Ref. 16**  
para K20/K120  
**Ref. 36**  
para K30/K40



Llave en ángulo  
amortiguada  
**Ref. 17**  
para K20/K120

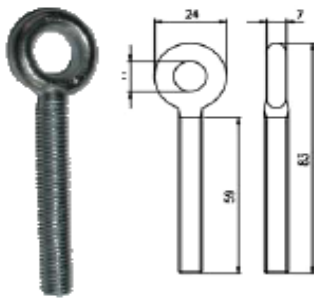


Llave plana  
amortiguada  
**Ref. 18**  
para K20/K120

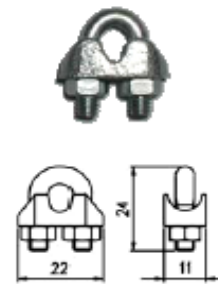


Llave regulable  
**Ref. 19**  
para K20/K120  
**Ref. 39**  
para K30/K40

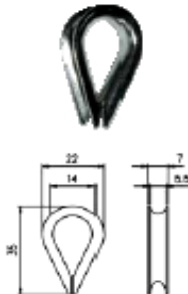
### Accesorios para cable



Tirante: Ref. **OCC 08**



Mordaza: Ref. **MOR 05**



Anilla: Ref. **RED 05**



Cable: Ref. **FUN 05**

### Consejos de instalación para el cable

