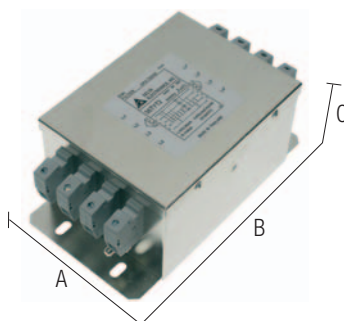


# Filtro trifase con neutro serie TYT

- Modelli da 16 a 100 A
- Elevata attenuazione da 150 kHz a 30 MHz
- Elevata attenuazione anche su cavi lunghi



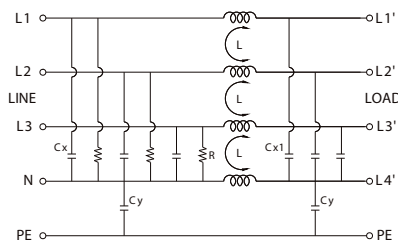
## NOTE

Le dimensioni e gli schemi sono indicativi, per maggiori dettagli vedere le schede tecniche di prodotto.

(1) La presenza dei condensatori tra fase e neutro, impone che le prove di isolamento siano effettuate in DC in accordo con EN60950.

(2) Versione non gestita a magazzino ma realizzata su richiesta, contattare i nostri uffici commerciali per la disponibilità.

## SCHEMA DI PRINCIPIO



VERSIONI		
Corrente nominale	Sigla	Codice
16 A	<b>F 16 TYT2</b>	XF16TYT2 (2)
25 A	<b>F 25 TYT2</b>	XF25TYT2 (2)
36 A	<b>F 36 TYT2</b>	XF36TYT2 (2)
50 A	<b>F 50 TYT2</b>	XF50TYT2 (2)
100 A	<b>F 100 TYT2</b>	XF100TYT2 (2)

Dimensioni			Peso (kg)
A	B	C	
107	191.5	82	
107	191.5	82	
107	191.5	82	
124	194	104	
162	252	132	

## DATI TECNICI GENERALI

Tensione nominale	440 Vac ± 10%
Corrente nominale	vedi tabella versioni
Frequenza	50...60Hz
Corrente di fuga a 480 Vac 60 Hz	3 mA
Temperatura ambiente	-25...+85°C
Isolamento linea/linea	1.45 KVdc / 60 s (1)
Isolamento linea/PE	2.25 KVdc / 60 s (1)
Categoria di sovratensione / grado di inquinamento	—
Grado di protezione	IP 20 IEC 529, EN60529
Tipo di collegamento	morsetti a vite fissi
Materiale del contenitore	metallico
Peso approssimativo	vedi tabella versioni
Montaggio	a pannello tramite viti di fissaggio

Sigla	Attenuazione in dB di modo comune (L / PE)						Attenuazione in dB di modo differenziale (L / L)					
	0.15 MHz	0.5 MHz	1 MHz	5 MHz	10 MHz	30 MHz	0.15 MHz	0.5 MHz	1 MHz	5 MHz	10 MHz	30 MHz
<b>F 16 TYT2</b>	25	50	50	50	45	30	35	55	60	60	40	30
<b>F 25 TYT2</b>	25	50	50	50	45	30	35	55	60	60	40	30
<b>F 36 TYT2</b>	25	50	50	50	40	25	30	50	55	50	40	30
<b>F 50 TYT2</b>	25	45	45	40	40	25	30	50	50	40	40	30
<b>F 100 TYT2</b>	10	20	25	30	30	20	30	40	40	35	35	25