

Unidad de liberación de llave de solenoide - SRUE

Números de catálogo 440T-MSRUE10x, 440T-MSRUE11x, 440T-MSRUE12x, 440T-MSRUE13x, 440T-MSRUE14x, 440T-MSRUE20x, 440T-MSRUE22x, 440T-MSRUE23x, 440T-MSRUE24x, 440T-MSRUE30x, 440T-MSRUE33x, 440T-MSRUE34x, 440T-MSRUE35x, 440T-MSRUE40x, 440T-MSRUE44x, 440T-MSRUE46x

Introducción

La instalación debe realizarse según los siguientes pasos y las especificaciones indicadas, y debe llevarla a cabo personal competente adecuado. Este dispositivo se ha concebido como parte del sistema de control relacionado con la seguridad.

Antes de la instalación, efectúe una evaluación de riesgos para determinar si las especificaciones de este dispositivo son adecuadas para todas las características operativas y ambientales de la máquina donde se va a colocar.

A lo largo de la vida útil de la unidad, compruebe periódicamente que estas características se mantengan y verifique que el dispositivo no presente indicios de desgaste prematuro, deterioro de los materiales o manipulación indebida. Si es necesario, reemplace el dispositivo.

El fabricante declina toda responsabilidad por averías en este dispositivo si no se siguen los procedimientos indicados o si se utiliza fuera de las especificaciones recomendadas en este documento.

El cumplimiento de las instrucciones de mantenimiento recomendadas forma parte de la garantía.



ADVERTENCIA: No neutralice, manipule indebidamente, retire ni anule la función de esta unidad. Pueden producirse lesiones personales graves.

Durante la instalación

Lubrique el ensamblaje del cilindro codificado con un aceite ligero o aerosol, por ejemplo, WD-40® o con otro producto adecuado para esta aplicación. Compruebe el correcto funcionamiento.

Mantenimiento

Semanal

Compruebe el correcto funcionamiento del circuito de conmutación. Compruebe también que no haya señales de abuso o manipulación indebida. Compruebe que la unidad no presente daños. Reemplace la unidad si observa señales de daños.

Al menos cada seis meses

Aísle toda la alimentación. Compruebe que no haya señales de desgaste o daños como, por ejemplo, desgaste del ensamblaje de levas u oxidación en los contactos. Si las observa, proceda con el reemplazo.

Limpie la suciedad que se haya acumulado. Lubrique el ensamblaje del cilindro codificado con un aceite ligero o aerosol, por ejemplo, WD-40 o con otro producto adecuado para esta aplicación.

La evaluación del ambiente de funcionamiento puede requerir que la unidad se lubrique con mayor frecuencia. Vuelva a conectar la alimentación y compruebe que funcione correctamente.

Reparación

Si hubiera algún daño o mal funcionamiento, no intente repararlos. Sustituya la unidad por otra antes de permitir el funcionamiento de la máquina.

NO DESMONTE LA UNIDAD.



Declaración de conformidad

Los productos que se indican en este documento cumplen los requisitos esenciales de salud y seguridad (EHSR) de la Directiva sobre maquinaria de la Unión Europea (2006/42/CE) y los requisitos pertinentes de la Directiva de bajo voltaje (2014/35/UE, enmendada por 93/68/CEE). Asimismo, los productos cumplen las normas EN 60947-5-1, EN 14119, EN 60204-1 y cuentan con la aprobación TÜV obtenida de una entidad independiente.

Para ver un certificado completo, visite <http://www.rockwellautomation.com/global/certification/overview.page>

Especificaciones

| Atributo | Valor |
|--|---|
| Sin llave SRUE10, SRUE20 y SRUE30, SRUE40 SRUE11, SRUE22 y SRUE33, SRUE44 SRUE12, SRUE23 y SRUE34 SRUE13, SRUE14 y SRUE46 SRUE24 y SRUE35 | Contactos 4 N.A. (20 A) 2 N.A. / 2 N.C. 4 N.A. (32 A) 3 N.A. / 3 N.C. (20 A) 4 N.A. (63 A) |
| Opciones de voltaje de solenoide | 24 VCC (11 W) 110 VCA y 230 VCA (17 VA) |
| Monitoreo de solenoide | Dos interruptores, 1 N.A. y 1 N.C. |
| Vida útil mecánica | 100,000 (típica) |
| Fuerza tangencial a la llave | 15.1 kN (3398 lb) máx. |
| Par a la llave | 14 N·m (123.91 lb·pulg.) máx. |

Dimensiones (mm [pulg.])

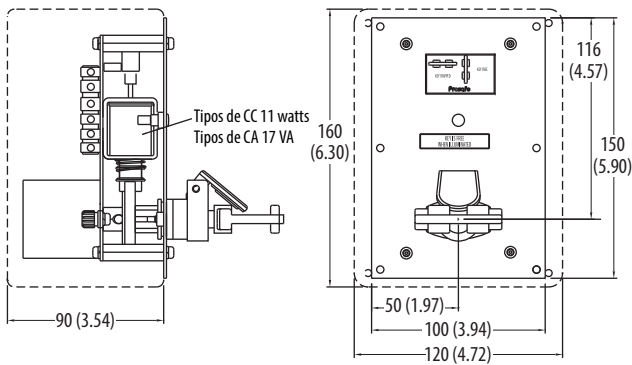
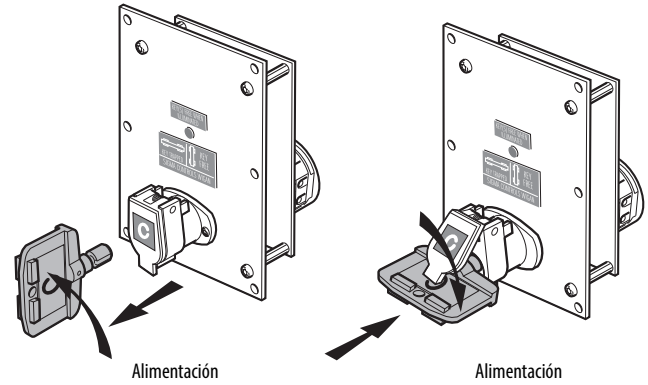


Figura 3 - Funcionamiento



Instalación

Figura 1 - Montaje

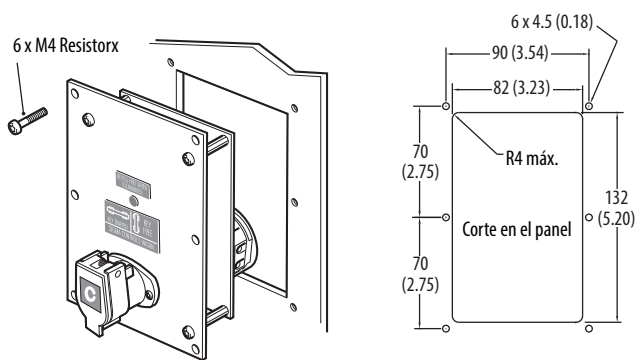


Figura 2 - Ensamblaje

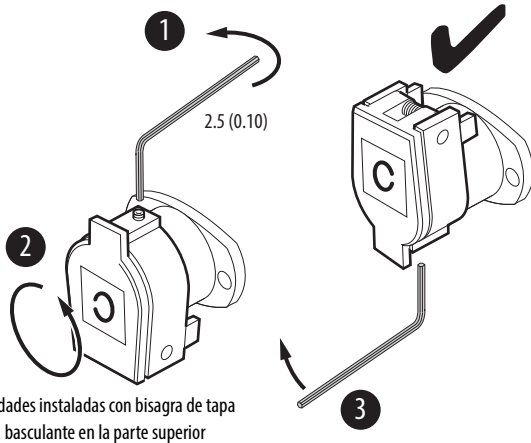


Figura 4 - Entrada de señal

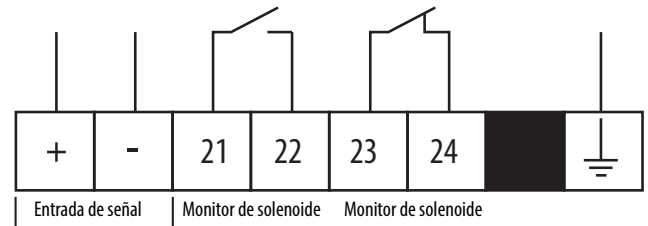
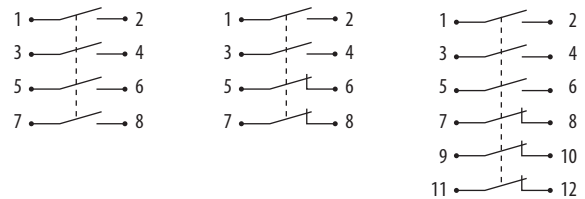


Figura 5 - Los diagramas se muestran sin llave



- | | | |
|--------------|--------------|--------------|
| 440T-MSRUE10 | 440T-MSRUE11 | 440T-MSRUE13 |
| 440T-MSRUE12 | 440T-MSRUE22 | 440T-MSRUE14 |
| 440T-MSRUE20 | 440T-MSRUE33 | 440T-MSRUE46 |
| 440T-MSRUE23 | 440T-MSRUE44 | |
| 440T-MSRUE24 | | |
| 440T-MSRUE30 | | |
| 440T-MSRUE34 | | |
| 440T-MSRUE35 | | |
| 440T-MSRUE40 | | |

Rockwell Automation mantiene información medioambiental sobre sus productos actuales en su sitio web:

<http://www.rockwellautomation.com/rockwellautomation/about-us/sustainability-ethics/product-environmental-compliance.page>

Allen-Bradley, Guardmaster, Rockwell Automation y Rockwell Software son marcas comerciales de Rockwell Automation, Inc.

WD-40 es una marca comercial de WD-40 Company. Las marcas comerciales que no pertenecen a Rockwell Automation son propiedad de sus respectivas empresas.

www.rockwellautomation.com

Oficinas corporativas de soluciones de potencia, control e información

Américas: Rockwell Automation, 1201 South Second Street, Milwaukee, WI 53204-2496 USA, Tel: (1) 414.382.2000, Fax: (1) 414.382.4444

Europa/Medio Oriente/África: Rockwell Automation NV, Pegasus Park, De Kleetlaan 12a, 1831 Diegem, Bélgica, Tel: (32) 2 663 0600, Fax: (32) 2 663 0640

Asia-Pacífico: Rockwell Automation, Level 14, Core F, Cyberport 3, 100 Cyberport Road, Hong Kong, Tel: (852) 2887 4788, Fax: (852) 2508 1846

Argentina: Rockwell Automation S.A., Av. Leandro N. Alem 1050, Piso 5, Ciudad Autónoma de Buenos Aires, Tel: (54) 11.5554.4040, www.rockwellautomation.com.ar

Chile: Rockwell Automation Chile S.A., Av. Presidente Riesco 5435, Piso 15, Las Condes, Santiago, Tel: (56) 2.290.0700, www.rockwellautomation.com.cl

Colombia: Rockwell Automation S.A., Edf. North Point, Carrera 7 N 156-78 Piso 19, PBX: (57) 1.649.9600, www.rockwellautomation.com.co

España: Rockwell Automation S.A., C/ Josep Pla, 101-105, Barcelona, España 08019, Tel: 34 902 309 330, www.rockwellautomation.es

México: Rockwell Automation de S.A. de C.V., Av. Santa Fe 481, Piso 3 Col. Cruz Manca, Deleg. Cuajimalpa, Ciudad de México C.P. 05349, Tel. 52 (55) 5246-2000, www.rockwellautomation.com.mx

Perú: Rockwell Automation S.A., Av. Victor Andrés Belaunde N 147, Torre 12, Of.102, San Isidro Lima, Perú, Tel: (511) 211-4900, www.rockwellautomation.com.pe

Puerto Rico: Rockwell Automation, Inc., Calle 1, Metro Office #6, Suite 304, Metro Office Park, Guaynabo, Puerto Rico 00968, Tel: (1) 787.300.6200, www.rockwellautomation.com.pr

Venezuela: Rockwell Automation S.A., Edf. Allen-Bradley, Av. González Rincones, Zona Industrial La Trinidad, Caracas 1080, Tel: (58) 212.949.0611, www.rockwellautomation.com.ve